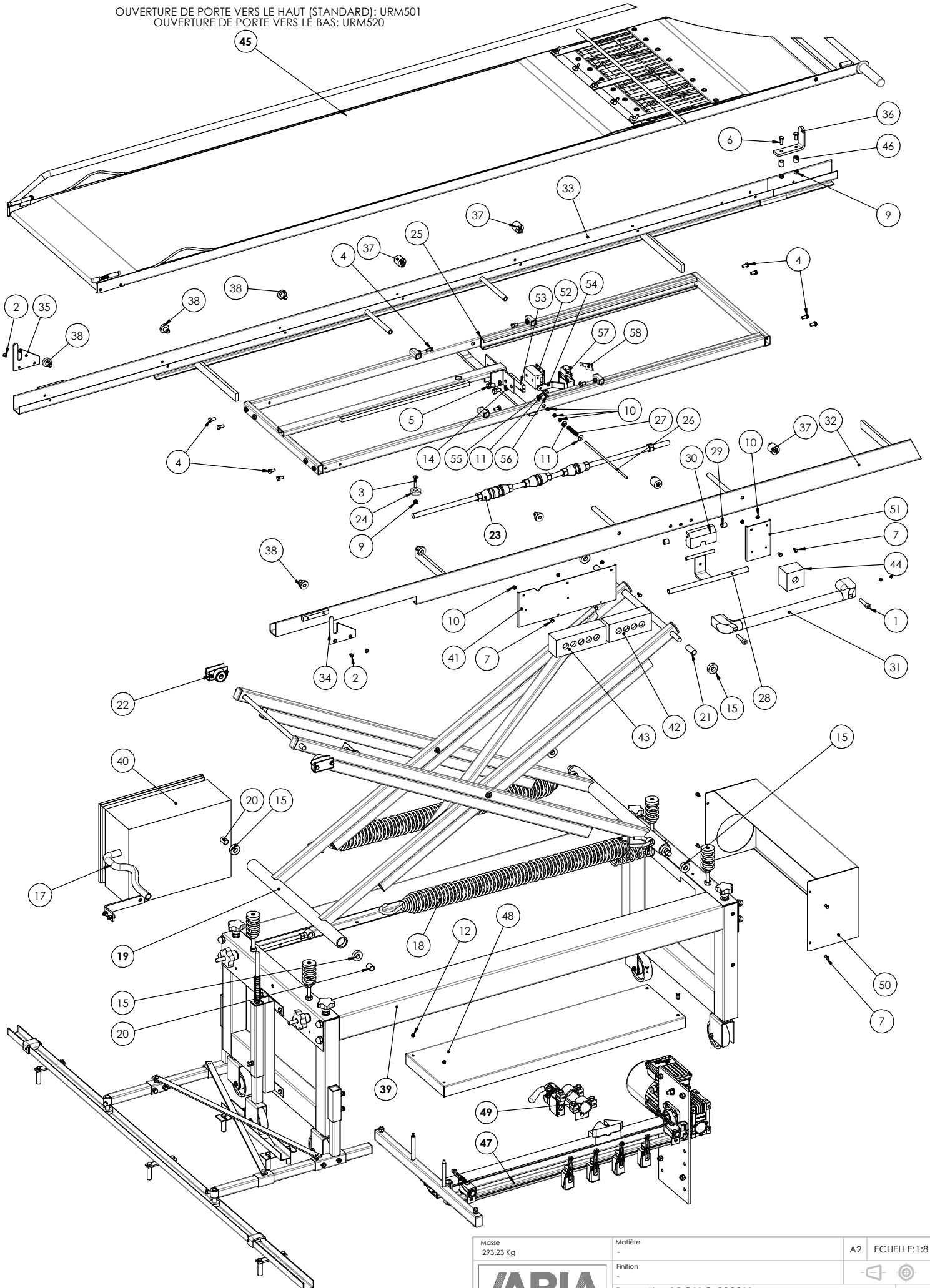


OUVERTURE DE PORTE VERS LE HAUT (STANDARD): URM501
 OUVERTURE DE PORTE VERS LE BAS: URM520



Masse 293.23 Kg	Matériau -	A2	ECHELLE: 1:8
 ARIA CONSTRUCTEUR Z.A Beau soleil 44114 Vieillevigne Tél : 02 40 26 58 85 Fax : 02 51 70 85 71 www.aria-constructeur.fr		Type machine APOLLO 2000M Designation APOLLO 2000M	
		N° Ref. ELEVATEUR APOLLO 2000M 4 ETAGES	
Ce plan est notre propriété, il ne peut être reproduit ou diffusé sans notre autorisation écrite.			REV. A

REVISIONS			
REV.	DESCRIPTION	DATE	APPROUVE
A	CREATION DU PLAN	29/11/2016	K.MARCHAND

Rep.	Référence	Désignation	Qté	Type
1	800119	Vis CHC M10x45	2	Vis
2	800203	Vis FHC M6x10	4	Vis
3	800210	Vis FHC M8x40	1	Vis
4	800410	Vis H M8x16	12	Vis
5	800417	Vis H M10x20	2	Vis
6	800411	Vis H M8x20	2	Vis
7	800403	Vis H M6x12	9	Vis
8	800404	Vis H M6x16	2	Vis
9	800603	Ecrou H M 8	5	Ecrou
10	800602	Ecrou H M 6	8	Ecrou
11	801001	RONDELLE PLATE L 6N	5	RONDELLE
12	800701	Ecrou NYLSTOP M 6	5	Ecrou
13	800703	Ecrou NYLSTOP M 10	2	Ecrou
14	801101	RONDELLE GROWER W 10	2	RONDELLE
15	900105	ROULEMENT 6202ZZ	6	COMMERCE
16	900127	BOUCHON PLASTIQUE NOIR 40x27	4	COMMERCE
17	900274	Conduit acier zingué PVC Ø22,3 Ø17,6	1	COMMERCE
18	URM006-2	RESSORT DE TRACTION Ø7 ST	2	RESSORT
19	URM017-2	CROISILLON RENFORCE ASSEMBLE	1	MONTAGE
20	URM019	ENTRETOISE DE POINT FIXE INFERIEUR	2	DEBIT
21	URM020	ENTRETOISE DE POINT MOBILE SUPERIEUR	2	DEBIT
22	URM022	SUPPORT DE ROULEMENT POINT FIXE SUPERIEUR COMPLET	2	MONTAGE
23	URM023-6L1000	CREMAILLERE EQUIPEE 4 ETAGES	1	MONTAGE
24	URM025	GALET DE GUIDAGE CREMAILLERE	1	USINAGE
25	URM026-1	FAUSSE TABLE SOUDEE	1	SOUDURE
26	URM029	TIGE FILETEE M6	1	DEBIT
27	URM030	RESSORT GACHETTE	1	RESSORT
28	URM031	GACHETTE ELEVATEUR	1	SOUDURE
29	URM032	BAGUE POUR ROTATION DE LA GACHETTE SUR CAPOT	2	USINAGE
30	URM034	CAPOT POUR GACHETTE D ELEVATEUR	1	MOULAGE (MTI)
31	URM035	POIGNEE	1	COMMERCE + DEBIT
32	URM036-1	PLATINE INOX DE GAUCHE FINIE	1	DEBIT+PERCAGE+SOUDURE
33	URM037-1	PLATINE INOX DE DROITE FINIE	1	DEBIT + PERCAGE + SOUDURE
34	URM038	BUTEE CRANTEE GAUCHE FIXEE SUR PLATINE	1	LASER + PERCAGE
35	URM039	BUTEE CRANTEE DROITE FIXEE SUR PLATINE	1	LASER + PERCAGE
36	URM040	BUTEE D ENFOURNEUR FIXEE SUR PLATINE	1	LASER PLIEE
37	URM041	ENSEMBLE GALET AVEC EPINGLE	4	MONTAGE
38	URM042	ENSEMBLE GALET A BILLE	6	MONTAGE
39	URM043	CHASSIS APOLLO	1	MONTAGE
40	URM060	COFFRET ELECTRIQUE	1	MONTAGE
41	URM226	TOLE INOX SUPPORT BOITE A BOUTON 5+4 / 3 ETAGES	1	LASER PLIE
42	URM301-1	BOITE A BOUTON 4 TROUS	1	COMMERCE
43	URM301-2	BOITE A BOUTON 5 TROUS	1	COMMERCE
44	URM301-3	BOITE A BOUTON 1 TROU	1	COMMERCE
45	URM501	ENFOURNEUR MANUEL	1	MONTAGE
46	URM596	BAGUE ROULEAU AVANT ENFOURNEUR	2	DEBIT
47	URM600	SOUS ENS. MOTORISATION MONTEE / DESCENTE	1	MONTAGE
48	URM618-1	CARTER FIN DE COURSE	1	LASER PLIEE
49	URM631	SOUS-ENS VERROUILLAGE MONTEE AUTO	1	MONTAGE
50	URM699	CARTER MOTEUR FREIN MONTEE / DESCENTE	1	LASER PLIEE
51	URM999	TOLE INOX SUPPORT BOITE A BOUTON MAIN	1	LASER PLIE
52	URM628	BLOC DE VERROUILLAGE	1	SOUDURE
53	URM629	DOIGT DE VERROUILLAGE APPAREIL AUTOMATIQUE	1	USINAGE
54	URM630	POIGNEE DE DEVERROUILLAGE	1	LASER PLIEE
55	801201	RONDELLE CONIQUE STRIEE M6	1	Rondelle
56	800107	Vis CHC M6x25	1	Vis
57	URM299	INTERRUPTEUR DE POSITION XCKM115 MODIFIE	1	COMMERCE
58	URM498	LEVIER CRABOTAGE HAUT	1	LASER
59	URM995	EQUERRE PASSE FIL	1	LASER PLIEE
60	URM305-3	PASSE FIL DE 36	1	COMMERCE
61	800601	Ecrou H M 5	2	Ecrou

POUR ELEVATEURS 3 ETAGES:
. CREMAILLERE EQUIPEE: URM023-5L1000

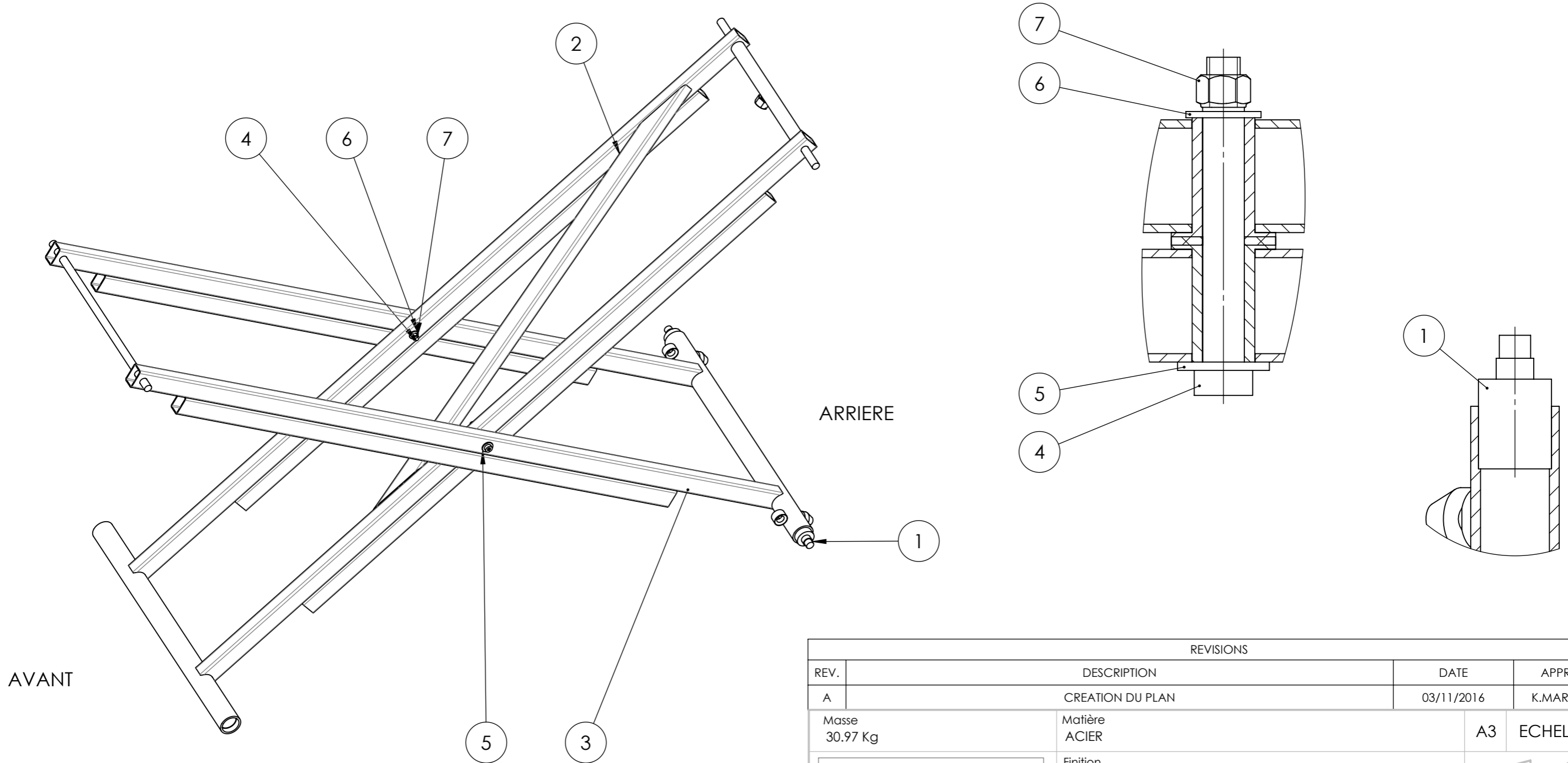
POUR ELEVATEURS 5 ETAGES:
. CREMAILLERE EQUIPEE: URM023-7L1000
. CROISILLONS ASSEMBLES URM063
. FAUSSE TABLE RALLONGEE URM062



REVISIONS			
REV.	DESCRIPTION	DATE	APPROUVE
A	CREATION DU PLAN	29/11/2016	K.MARCHAND

Masse Kg	Matière	A2	ECHELLE: 1:8
		Finition	
		Type machine APOLLO 2000M	
<small>ARIA CONSTRUCTEUR Z.A Beau soleil 44116 Vieillevigne Tél : 02 40 26 58 85 Fax : 02 51 70 85 71 www.aria-constructeur.fr</small>		N° Ref.	ELEVATEUR APOLLO 2000M 4 ETAGES
Ce plan est notre propriété, il ne peut être reproduit ou diffusé sans notre autorisation écrite.			REV.

**POUR APOLLO 5 ETAGES,
VOIR URM063**

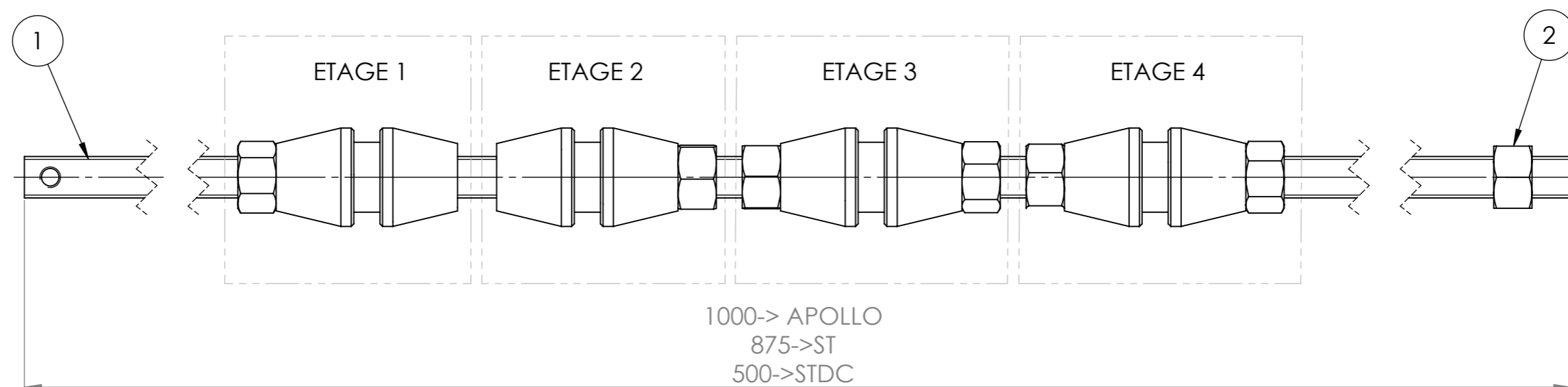
Rep.	Référence	Désignation	QTE	Type
1	URM017-12	AXE POINT MOBILE INFERIEUR CROISILLON	2	USINAGE
2	URM017-13R	CROISILLON RENFORCE AVEC ECHARPE	1	SOUDURE
3	URM017-14R	CROISILLON RENFORCE SANS ECHARPE	1	SOUDURE
4	900124	VIS EPAULEE M8x63	2	VISSERIE
5	801006	RONDELLE PLATE M 10	2	RONDELLE
6	801012	RONDELLE PLATE M 8	2	RONDELLE
7	800702	Ecrou NYLSTOP M 8	2	Ecrou

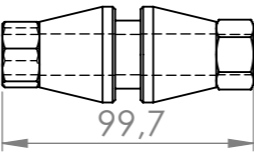
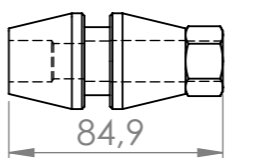
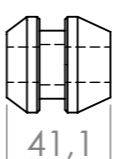
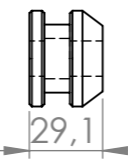


REVISIONS			
REV.	DESCRIPTION	DATE	APPROUVE
A	CREATION DU PLAN	03/11/2016	K.MARCHAND
Masse 30.97 Kg		Matière ACIER	A3 ECHELLE:1:8
 ARIA CONSTRUCTEUR Z.A Beau soleil 44116 Vieillevigne Tél : 02 40 26 58 85 Fax : 02 51 70 85 71 www.aria-constructeur.fr		Finition -	
Type machine TOUS APOLLO		Designation CROISILLON RENFORCE ASSEMBLE N° Ref. URM017-2	
Ce plan est notre propriété, il ne peut être reproduit ou diffusé sans notre autorisation écrite.			
			REV. A

Rep.	Référence	Désignation	Qté	Type
1	URM023-4	TIGE FILETEE M16	1	DEBIT
2	800607	Ecrou H M 16	1	Ecrou
3	URM024-1/2/3/4	ETAGE COMPLET	4	MONTAGE

MONTAGE STANDARD
4 ETAGES



CHOIX DU TYPE DE DIABOLO				
REF. MONTAGE	ENCOMBREMENT	FACILITE D'UTILISATION (PENNE DES DIABOLOS)	NOTA	
URM024-1	ENCOMBREMENT MAXIMUM	++	STANDARD	
URM024-2	ASSEZ ENCOMBRANT	+	GENERALEMENT SUR PREMIERS ETAGES	
URM024-3	PEU ENCOMBRANT	-	SUR PREMIERS ETAGES RAPPROCHES	
URM024-4	ENCOMBREMENT MINIMUM	--	DIABOLOS SANS PENNE POUR ETAGES TRES RAPPROCHES (A UTILISER PAR PAIRE)	

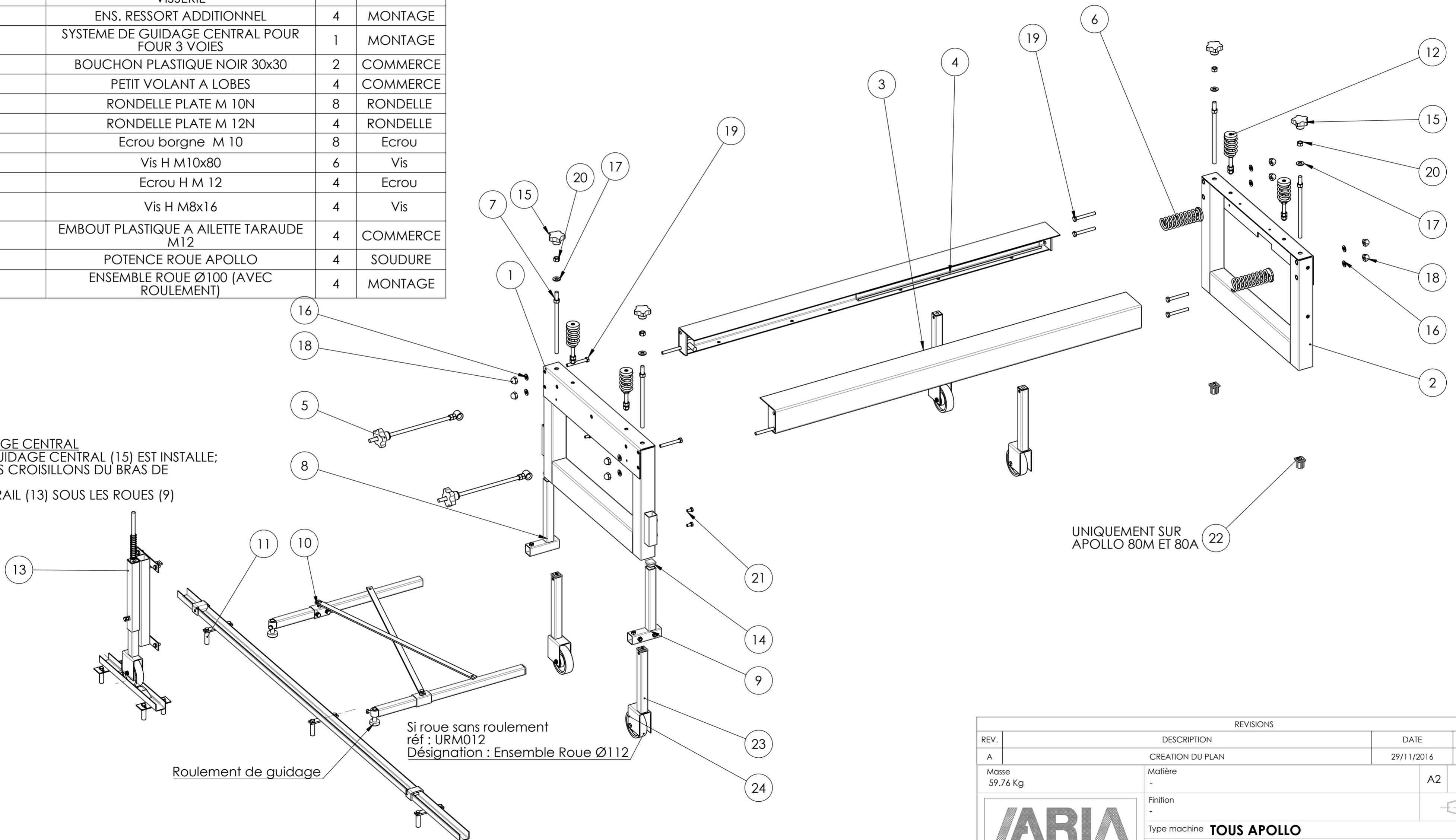
REVISIONS			
REV.	DESCRIPTION	DATE	APPROUVE
B	POUR ST PASSER DE 900 A 875 mm	24/04/2018	D.CHANSON
A	CREATION DU PLAN	03/11/2016	K.MARCHAND

Masse 3.15 Kg	Matière -	A3	ECHELLE:1:2
 ARIA CONSTRUCTEUR Z.A Beau soleil 44116 Vieillevigne Tél : 02 40 26 58 85 Fax : 02 51 70 85 71 www.aria-constructeur.fr		Type machine TOUS APOLLO / ST / STDC Designation CREMAILLERE EQUIPEE 4 ETAGES	
N° Ref. URM023-6-REVB			REV. B

Ce plan est notre propriété, il ne peut être reproduit ou diffusé sans notre autorisation écrite.

Rep.	Référence	Désignation	Qté	Type
1	URM001	PIED AVANT H450	1	SOUDURE
2	URM002	PIED ARRIERE H450	1	SOUDURE
3	URM003	LONGERON GAUCHE	1	SOUDURE
4	URM004	LONGERON DROIT	1	SOUDURE
5	URM005	TENDEUR DE RESSORT COMPLET	2	MONTAGE
6	URM007	ENS. RESSORT DE DEMARRAGE	2	MONTAGE
7	URM009	TIGE DE REGLAGE PIED	4	SOUDURE
8	URM013-1	TE DE BRAS DE GUIDAGE DROIT	1	SOUDURE
9	URM013-2	TE DE BRAS DE GUIDAGE GAUCHE	1	SOUDURE
10	URM015	BRAS DE GUIDAGE AU SOL COMPLET	1	MONTAGE
11	URM016	RAIL AU SOL COMPLET AVEC BUTEE ET VISSERIE	1	MONTAGE
12	URM075	ENS. RESSORT ADDITIONNEL	4	MONTAGE
13	URM099	SYSTEME DE GUIDAGE CENTRAL POUR FOUR 3 VOIES	1	MONTAGE
14	900126	BOUCHON PLASTIQUE NOIR 30x30	2	COMMERCE
15	900132	PETIT VOLANT A LOBES	4	COMMERCE
16	801006	RONDELLE PLATE M 10N	8	RONDELLE
17	801007	RONDELLE PLATE M 12N	4	RONDELLE
18	801700	Ecrou borgne M 10	8	Ecrou
19	800509	Vis H M10x80	6	Vis
20	800605	Ecrou H M 12	4	Ecrou
21	800410	Vis H M8x16	4	Vis
22	URM010	EMBOUIT PLASTIQUE A AILETTE TARAUDE M12	4	COMMERCE
23	URM011-6	POTENCE ROUE APOLLO	4	SOUDURE
24	URM012-4	ENSEMBLE ROUE Ø100 (AVEC ROULEMENT)	4	MONTAGE

OPTION GUIDAGE CENTRAL
LORSQUE LE GUIDAGE CENTRAL (15) EST INSTALLE;
. SUPPRIMER LES CROISILLONS DU BRAS DE GUIDAGE (12)
. INSTALLER LE RAIL (13) SOUS LES ROUES (9)



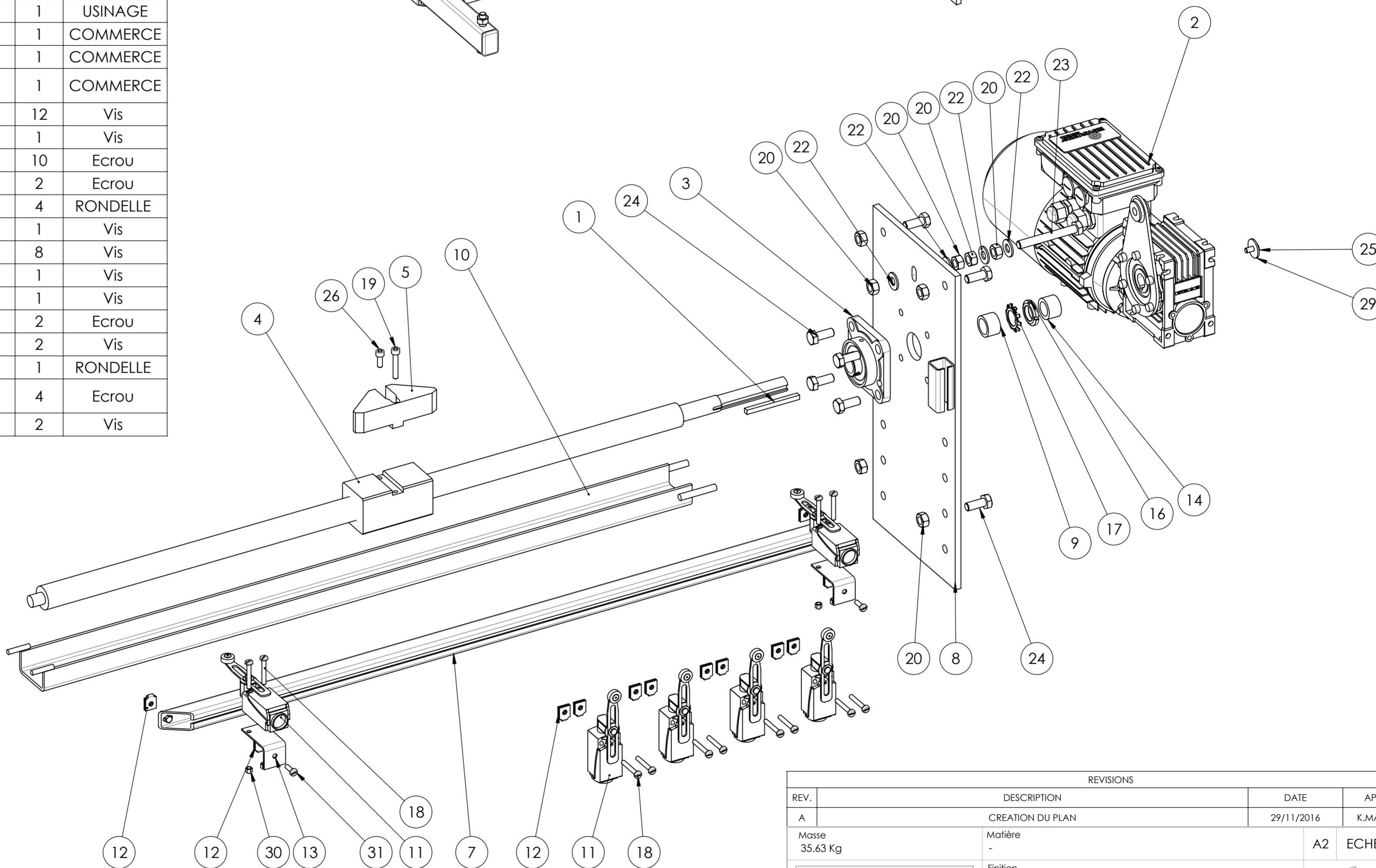
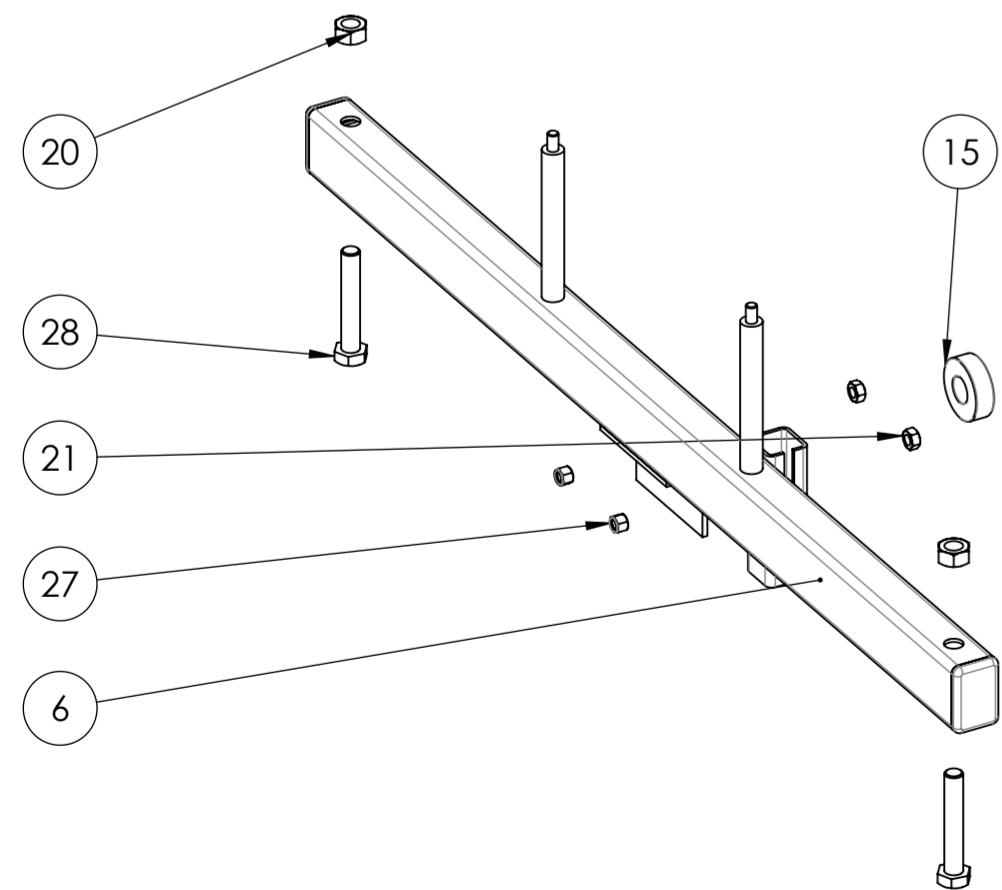
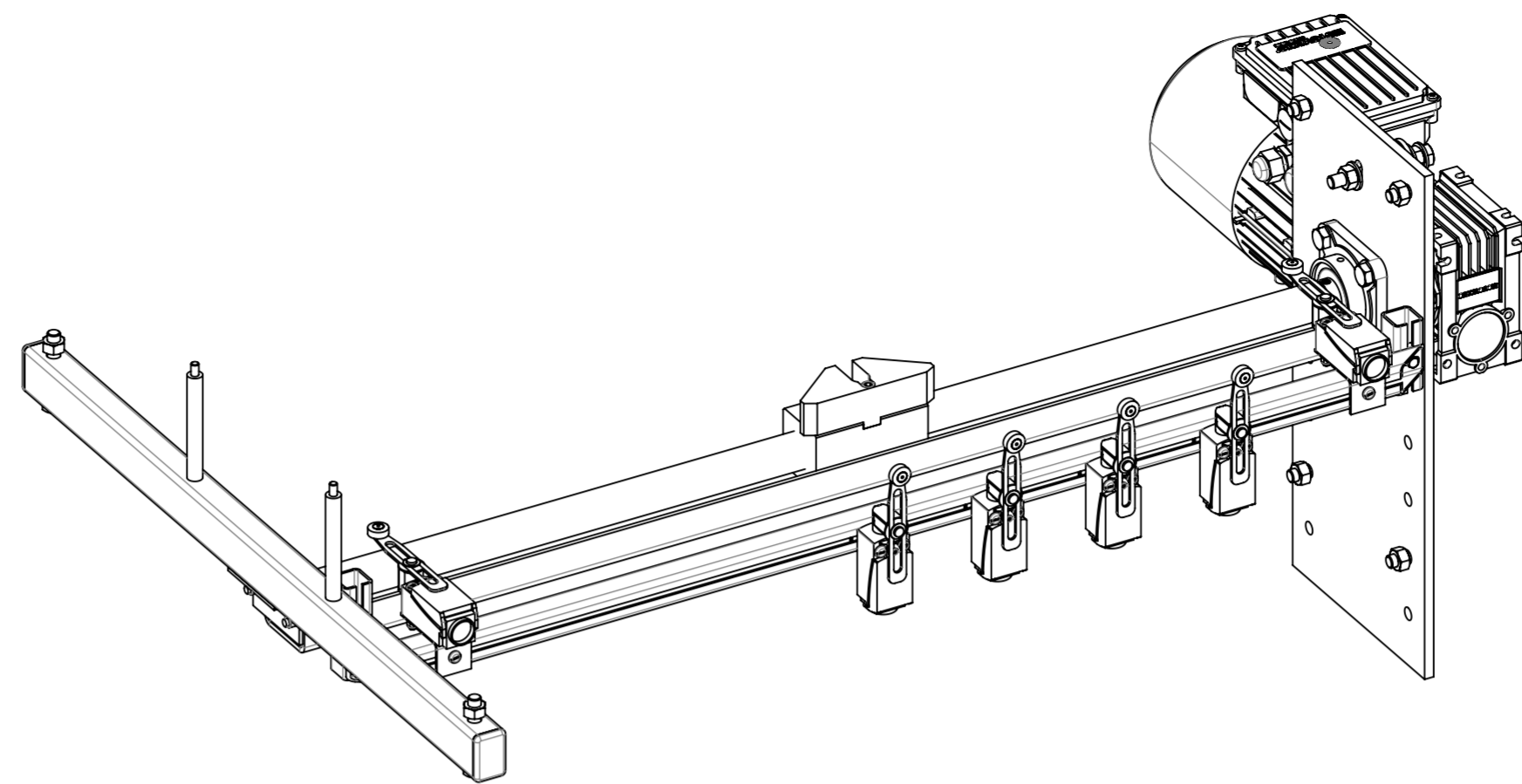
UNIQUEMENT SUR APOLLO 80M ET 80A (22)

Roulement de guidage

Si roue sans roulement
réf : URM012
Désignation : Ensemble Roue Ø112

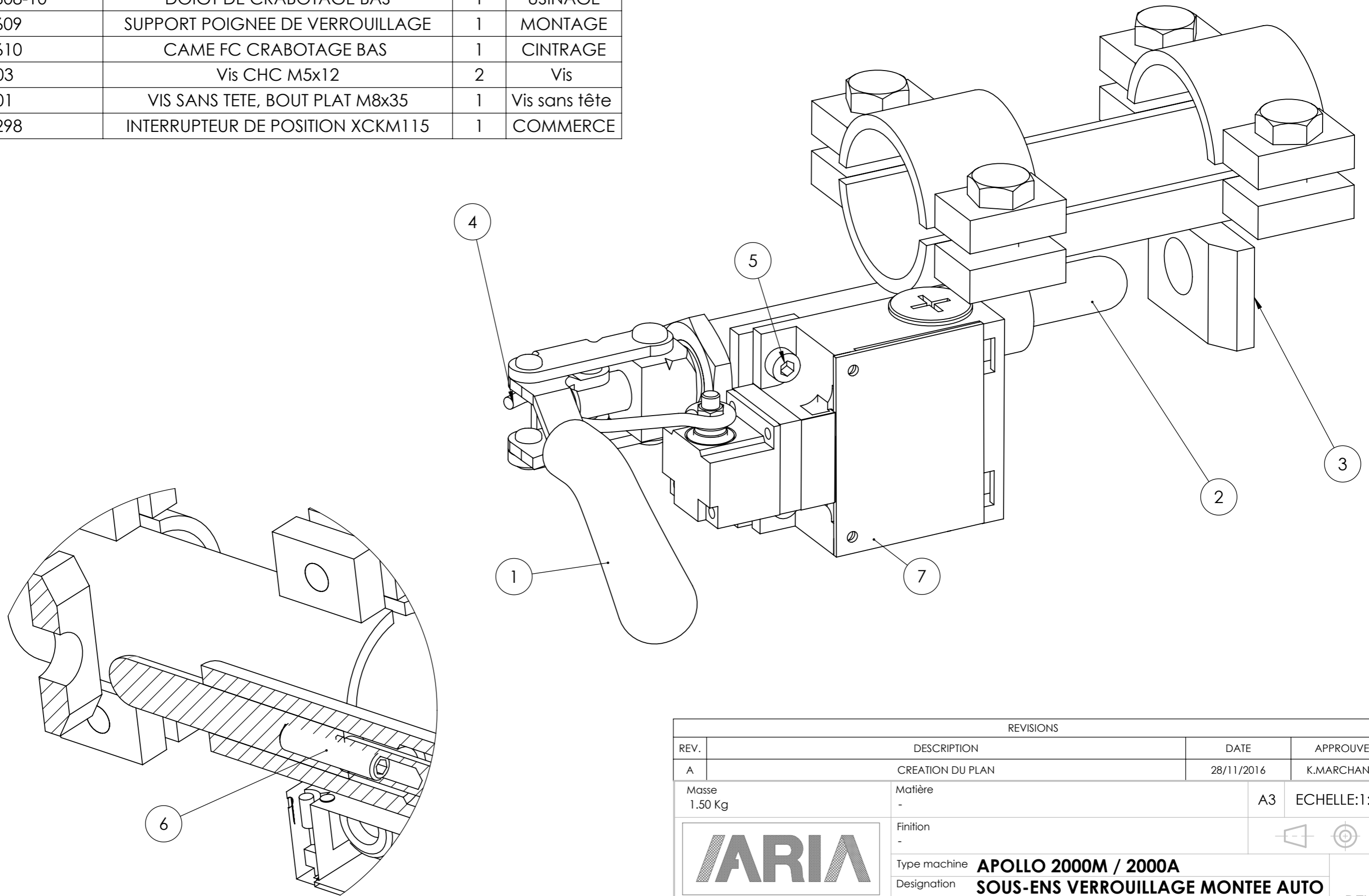
REVISIONS			
REV.	DESCRIPTION	DATE	APPROUVE
A	CREATION DU PLAN	29/11/2016	K.MARCHAND
Masse	Matière	A2	ECHELLE:1:10
59.76 Kg	-		
		Type machine TOUS APOLLO Designation CHASSIS APOLLO	
ARIA CONSTRUCTEUR Z.A Beau soleil 44116 Vieillevigne Tél : 02 40 26 58 85 Fax : 02 51 70 85 71 www.aria-constructeur.fr		N° Ref.	URM043
			REV. A
Ce plan est notre propriété, il ne peut être reproduit ou diffusé sans notre autorisation écrite.			


Rep.	Référence	Désignation	Qté	Type
1	URM404	CLAVETTE LONGUE	1	DEBIT
2	URM601	MOTEUR MONTEE / DESCENTE	1	COMMERCE
3	URM603	PALIER UCF204 REPRIS	1	PERCAGE
4	URM604	VIS SANS FIN AVEC ECROU NOIX	1	MONTAGE
5	URM605	VERROU ENTRAINEMENT VIS SANS FIN	1	USINAGE
6	URM607	SUPPORT PALIER CENTRAL AVEC BRIDES DE FIXATION	1	MONTAGE
7	URM611	PISTE FIN DE COURSE AVEC SES FIXATIONS	1	MONTAGE
8	URM614	PLAQUE SUPPORT MECANIQUE H450	1	SOUDURE
9	URM619	ENTRETOISE ARBRE VIS SANS FIN	1	USINAGE
10	URM622	GOUTIERE GUIDE	1	SOUDURE
11	URM623	INTERRUPTEUR DE POSITION XCKP2145G11	6	COMMERCE
12	URM696	DESIGNATION A RENSEIGNER	12	TYPE A RENSEIGNER
13	URM697	TOLE FIN DE COURSE SECURITE HT/BAS	2	LASER PLIEE
14	URM698	ENTRETOISE ARBRE VIS SANS FIN	1	USINAGE
15	900105	ROULEMENT 6202ZZ	1	COMMERCE
16	900135	ECROU A ENCOCHES M20	1	COMMERCE
17	900136	RONDELLE FREIN POUR ECROU A ENCOCHES M20	1	COMMERCE
18	801801	Vis TCL M5x35	12	Vis
19	800108	Vis CHC M6x35	1	Vis
20	800604	Ecrou H M 10	10	Ecrou
21	800602	Ecrou H M 6	2	Ecrou
22	801006	RONDELLE PLATE M 10	4	RONDELLE
23	800426	Vis H M10x80	1	Vis
24	800418	Vis H M10x25	8	Vis
25	800403	Vis H M6x12	1	Vis
26	800105	Vis CHC M6x16	1	Vis
27	800701	Ecrou NYLSTOP M 6	2	Ecrou
28	800508	Vis H M10x60	2	Vis
29	801004	RONDELLE PLATE LL 6	1	RONDELLE
30	800700	Ecrou NYLSTOP M 5	4	Ecrou
31	801800	Vis TCL M5x16	2	Vis



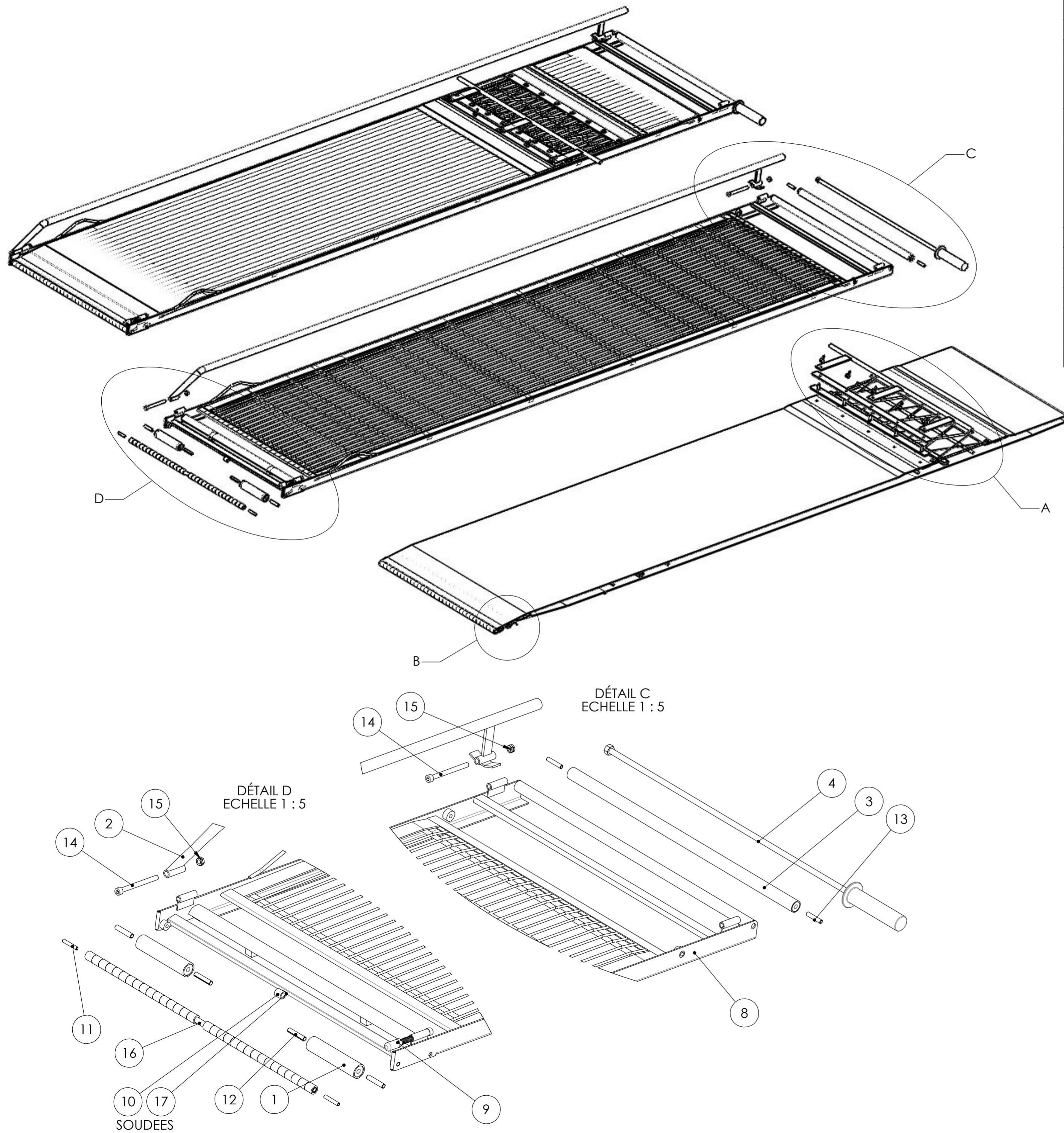
REVISIONS			
REV.	DESCRIPTION	DATE	APPROUVE
A	CREATION DU PLAN	29/11/2016	K.MARCHAND
Masse	Matière	A2	ECHELLE:1:4
35.63 Kg	-		
		Type machine APOLLO 2000M / 2000A Designation SOUS ENS. MOTORISATION MONTEE / DESCENTE N° Ref. URM600	
ARIA CONSTRUCTEUR Z.A Beau soleil 44116 Vieillevigne Tél : 02 40 26 58 85 Fax : 02 51 70 85 71 www.aria-constructeur.fr		REV. A	
Ce plan est notre propriété, il ne peut être reproduit ou diffusé sans notre autorisation écrite.			

Rep.	Référence	Désignation	Qté	Type
1	URM608	POIGNEE	1	COMMERCE
2	URM608-10	DOIGT DE CRABOTAGE BAS	1	USINAGE
3	URM609	SUPPORT POIGNEE DE VERROUILLAGE	1	MONTAGE
4	URM610	CAME FC CRABOTAGE BAS	1	CINTRAGE
5	800103	Vis CHC M5x12	2	Vis
6	801901	VIS SANS TETE, BOUT PLAT M8x35	1	Vis sans tête
7	URM298	INTERRUPTEUR DE POSITION XCKM115	1	COMMERCE

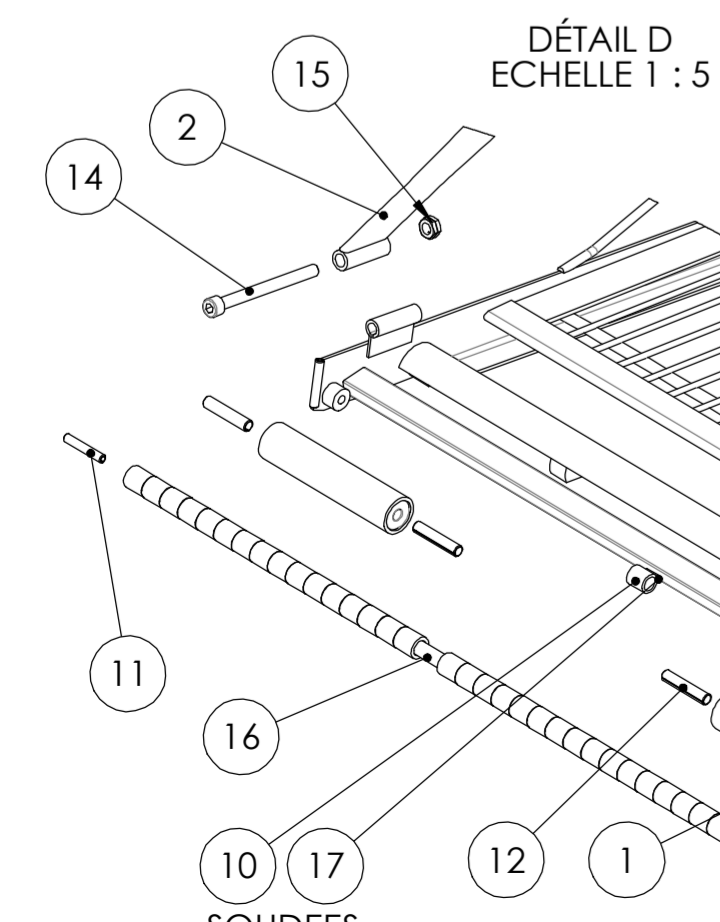
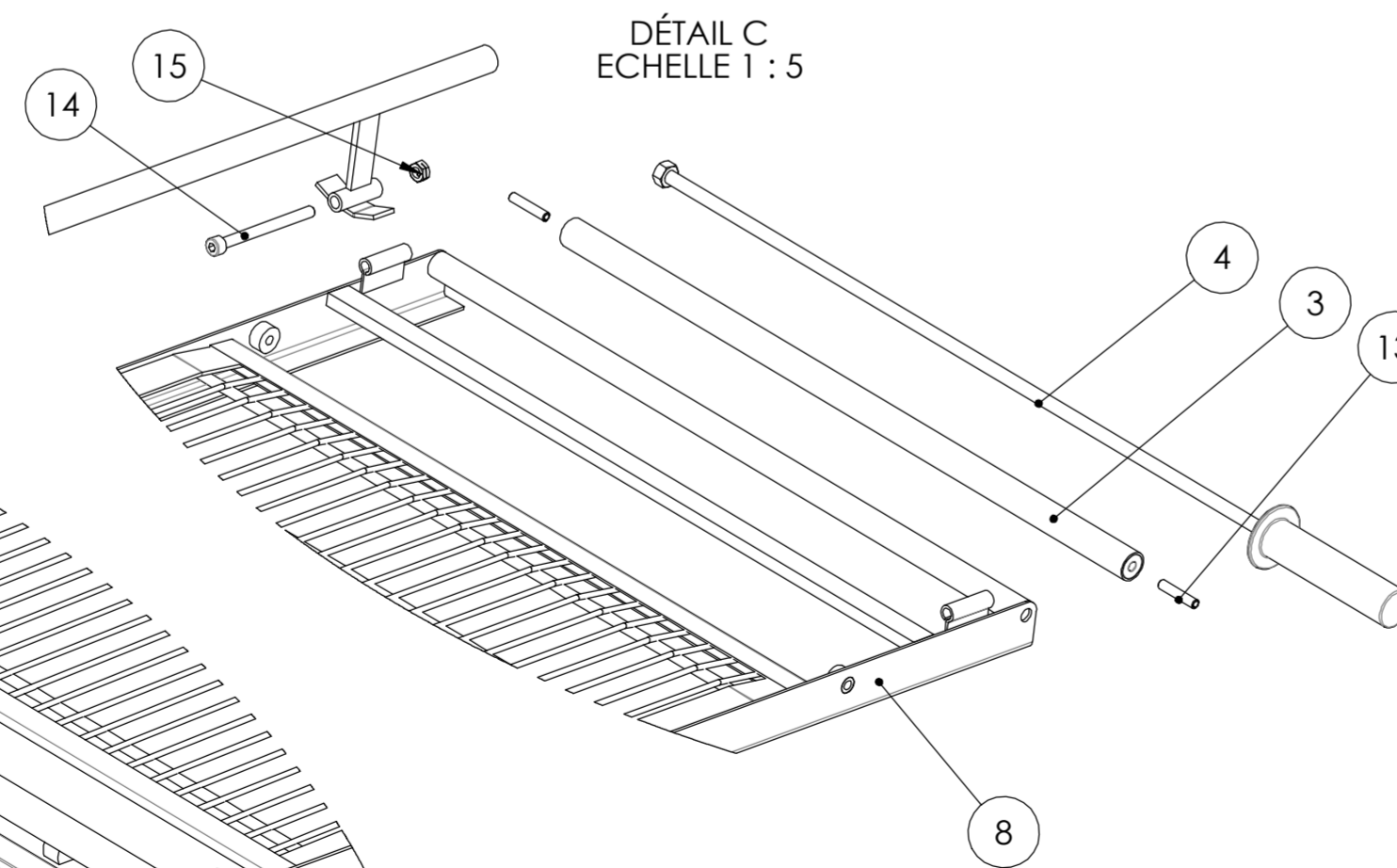
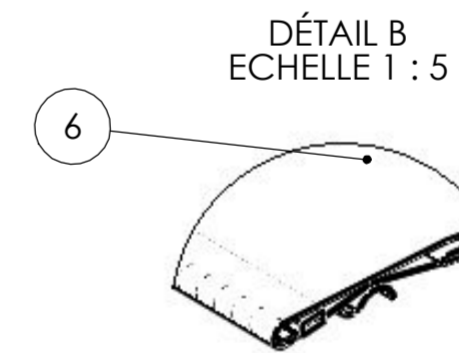
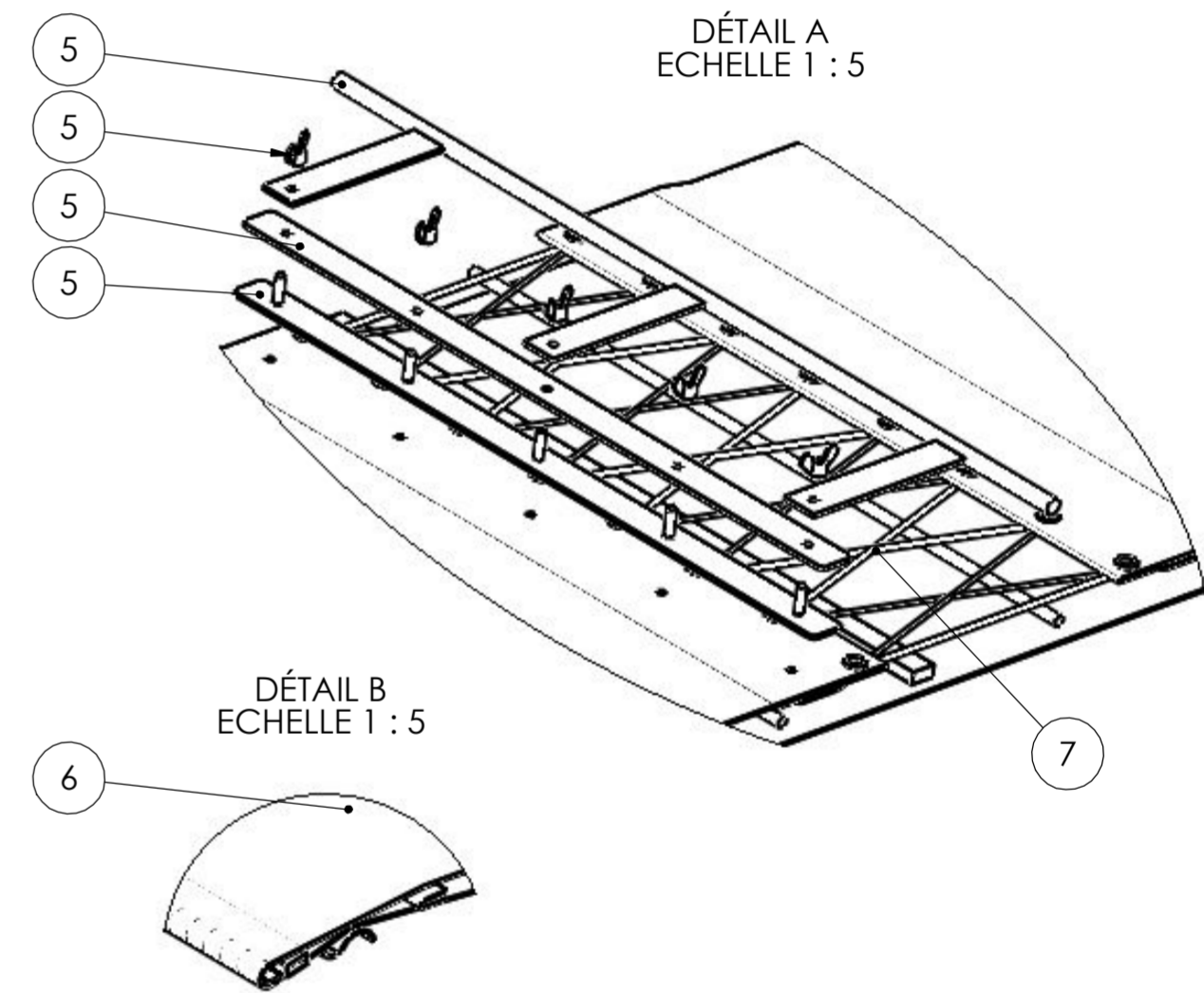


REVISIONS			
REV.	DESCRIPTION	DATE	APPROUVE
A	CREATION DU PLAN	28/11/2016	K.MARCHAND
Masse 1.50 Kg	Matière -	A3	ECHELLE:1:1
 ARIA CONSTRUCTEUR Z.A Beau soleil 44116 Vieillevigne Tél : 02 40 26 58 85 Fax : 02 51 70 85 71 www.aria-constructeur.fr		Type machine Designation	APOLLO 2000M / 2000A SOUS-ENS VERROUILLAGE MONTEE AUTO
N° Ref.		URM631	REV. A

Ce plan est notre propriété, il ne peut être reproduit ou diffusé sans notre autorisation écrite.



Rep.	Référence	Désignation	Qté	Type
1	URM508	ROULEAU AVEC ROULEMENTS	2	MONTAGE
2	URM510	RAMBARDE	1	SOUDURE
3	URM511	ROULEAU AVEC ROULEMENTS	1	MONTAGE
4	URM513	POIGNEE ARRIERE REVERSIBLE	1	MONTAGE
5	URM514	FOURCHETTE AVEC PLAQUE ET CONTRE-PLAQUE	1	MONTAGE
6	URM515	TOILE ENFOURNEUR MANUEL	1	TOILE D'ENFOURNEUR
7	URM516	CORDELETTE	1	-
8	URM579	STRUCTURE ENFOURNEUR MANUEL	1	SOUDURE
9	URM583	AMORTISSEUR OUVERTURE DE PORTE	1	MONTAGE
10	URM595	BAGUE CENTRALE ROULEAU AVANT ENFOURNEUR	1	USINAGE
11	800903	GOUPILLE ELASTIQUE EPAISSE 6x35	2	VISSERIE
12	800909	GOUPILLE ELASTIQUE MINCE 8x40	4	VISSERIE
13	800905	GOUPILLE ELASTIQUE EPAISSE 7x35	2	VISSERIE
14	800117	Vis CHC M8x80	2	Vis
15	801501	Ecrou HFRM 8	2	Ecrou
16	URM503	ROULEAU AVANT (AXE ET GALETS)	1	MONTAGE
17	URM582	ECARTEUR POUR ROULEAUX AVANT	1	USINAGE



REVISIONS			
REV.	DESCRIPTION	DATE	APPROUVE
A	CREATION DU PLAN	24/11/2016	K.MARCHAND
Masse 86.05 Kg		Matière INOX	A2 ECHELLE:1:10
 ARIA CONSTRUCTEUR Z.A Beau soleil 44116 Vieillevigne Tél : 02 40 26 58 85 Fax : 02 51 70 85 71 www.aria-constructeur.fr		Finition - Type machine ENFOURNEUR MANUEL Designation ENFOURNEUR MANUEL	REV. A
		N° Ref. URM501	
Ce plan est notre propriété, il ne peut être reproduit ou diffusé sans notre autorisation écrite.			